

# Planejamento e Gestão Orçamentária

Adm. Esp. Kenneth Coelho Corrêa  
[kenneth@grupowtw.com.br](mailto:kenneth@grupowtw.com.br)



# Kenneth Corrêa

Formação



Empresas



Universidades



Consultoria



Empresas

Grupo  
**WTW**<sup>®</sup>



# Agenda

1. Introdução à Administração
2. Administração Financeira
3. Orçamento Empresarial
4. Indicadores Operacionais

A stylized illustration of a laptop with a black frame and a light gray base. The screen is white and displays the text '1. Introdução à Administração' in a black, sans-serif font. The text is centered on the screen and consists of two lines: '1. Introdução à' on the top line and 'Administração' on the bottom line.

# 1. Introdução à Administração

# A organização



Um conjunto de pessoas com um objetivo em comum.

# O Administrador

Planejar, organizar, dirigir e controlar, recursos humanos, financeiros e materiais, para atingir os objetivos da organização.



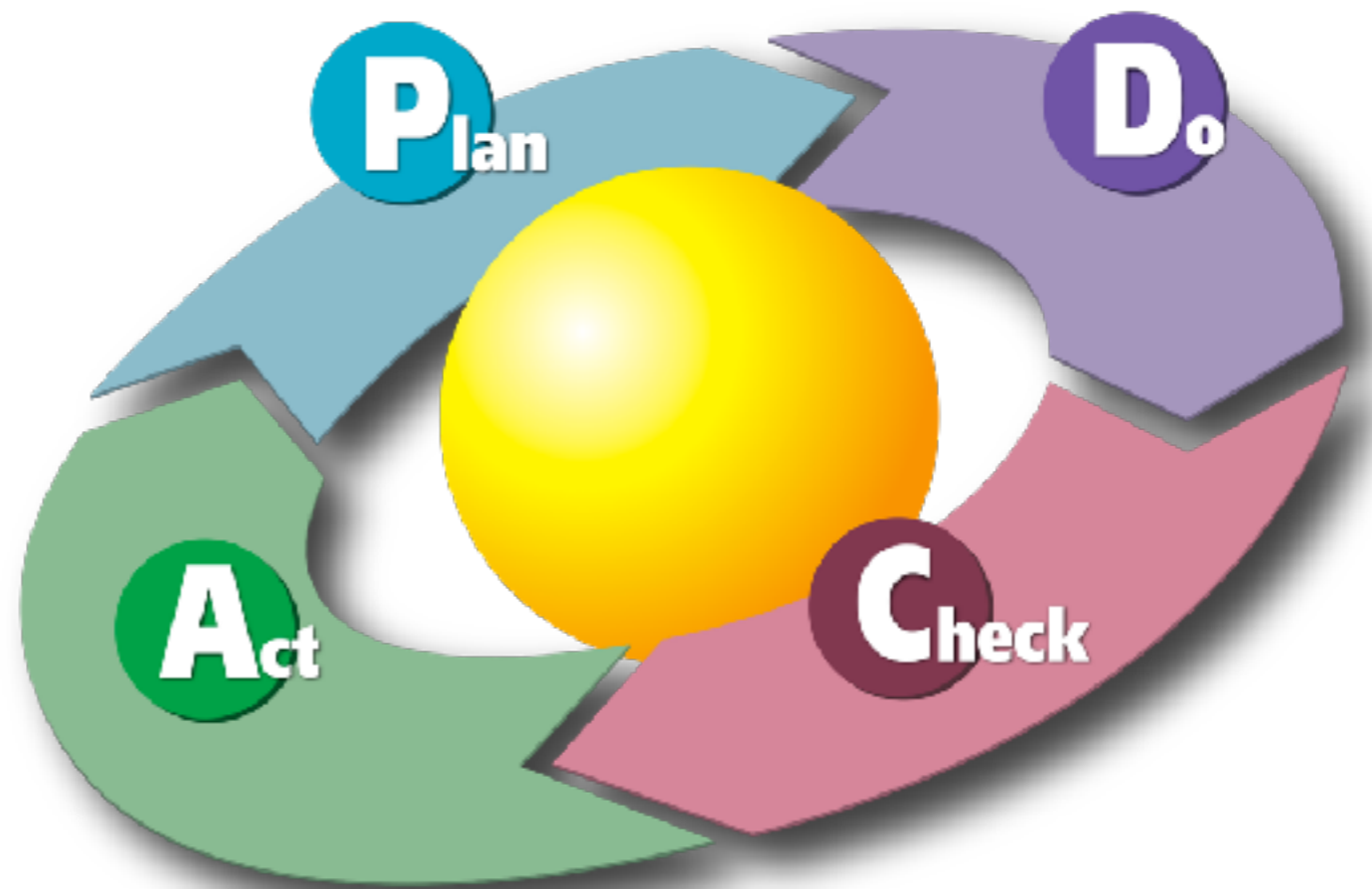
# Por que as empresas encerram suas atividades?

- Falta de Planejamento Prévio
- Problemas de Gestão Empresarial



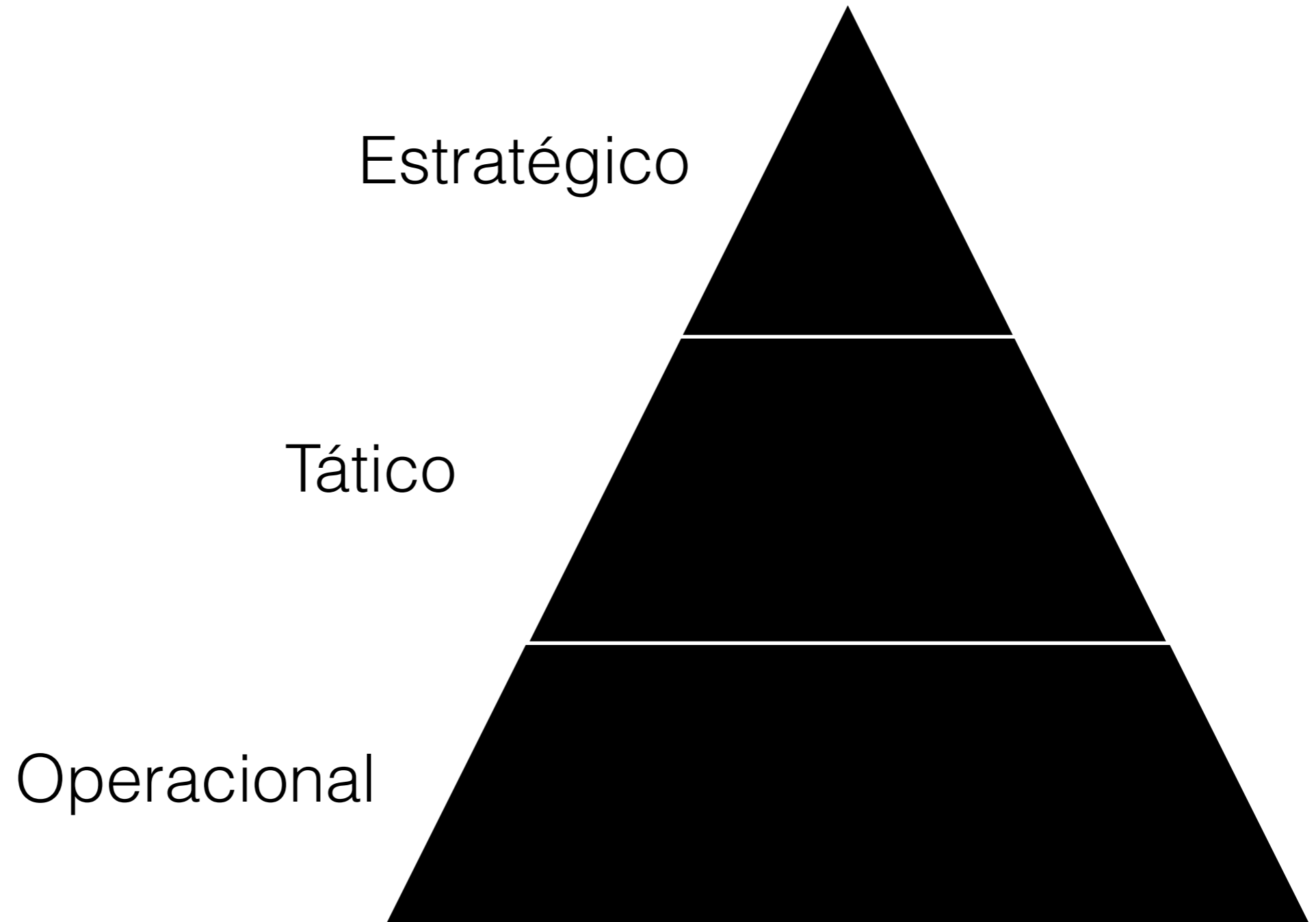
# Funções da Administração

- Planejar
- Organizar
- Dirigir
- Controlar

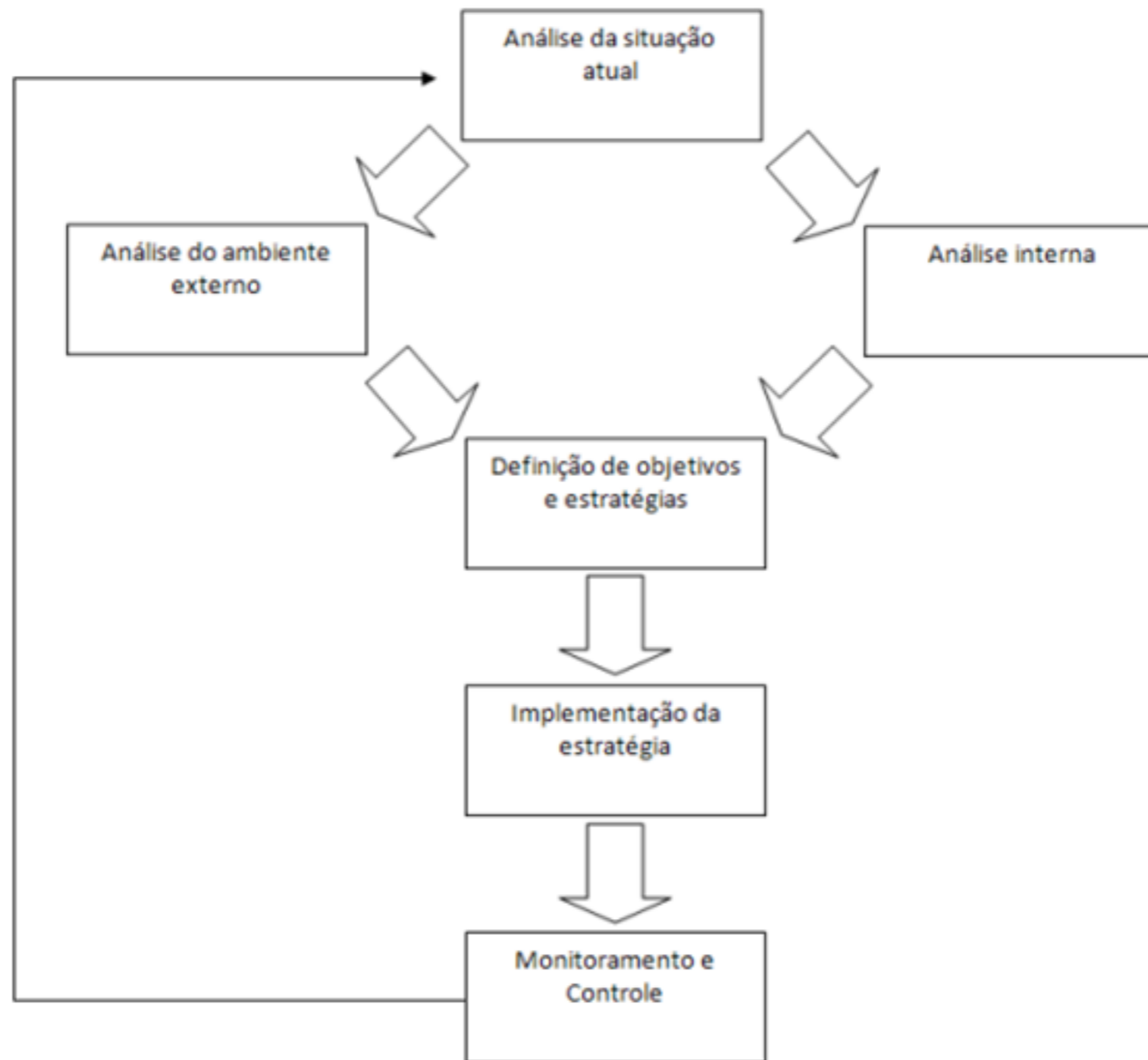




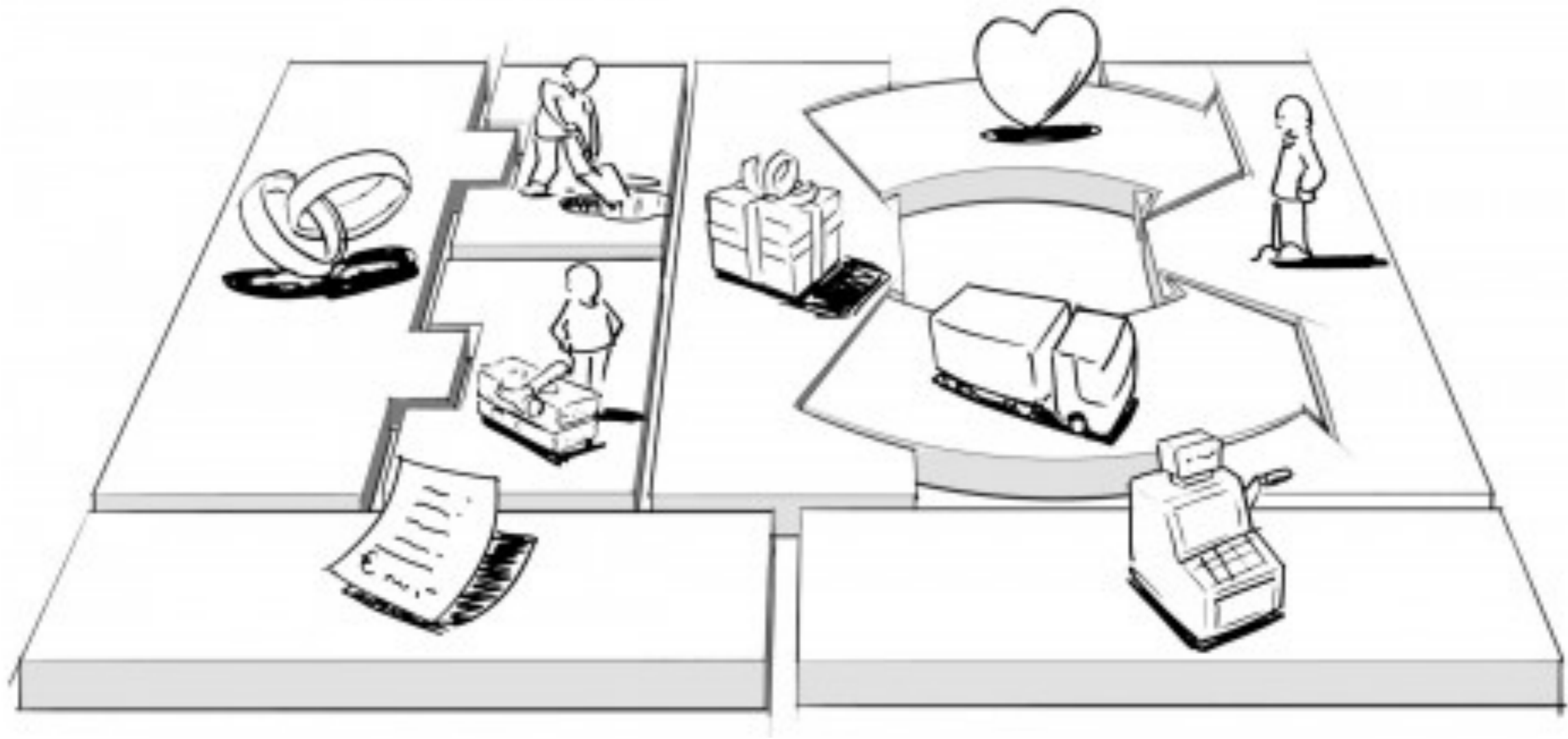
# Níveis da Administração




# Planejamento Estratégico



# Business Model Canvas



# Áreas da Organização



Operações

Pessoas

Marketing

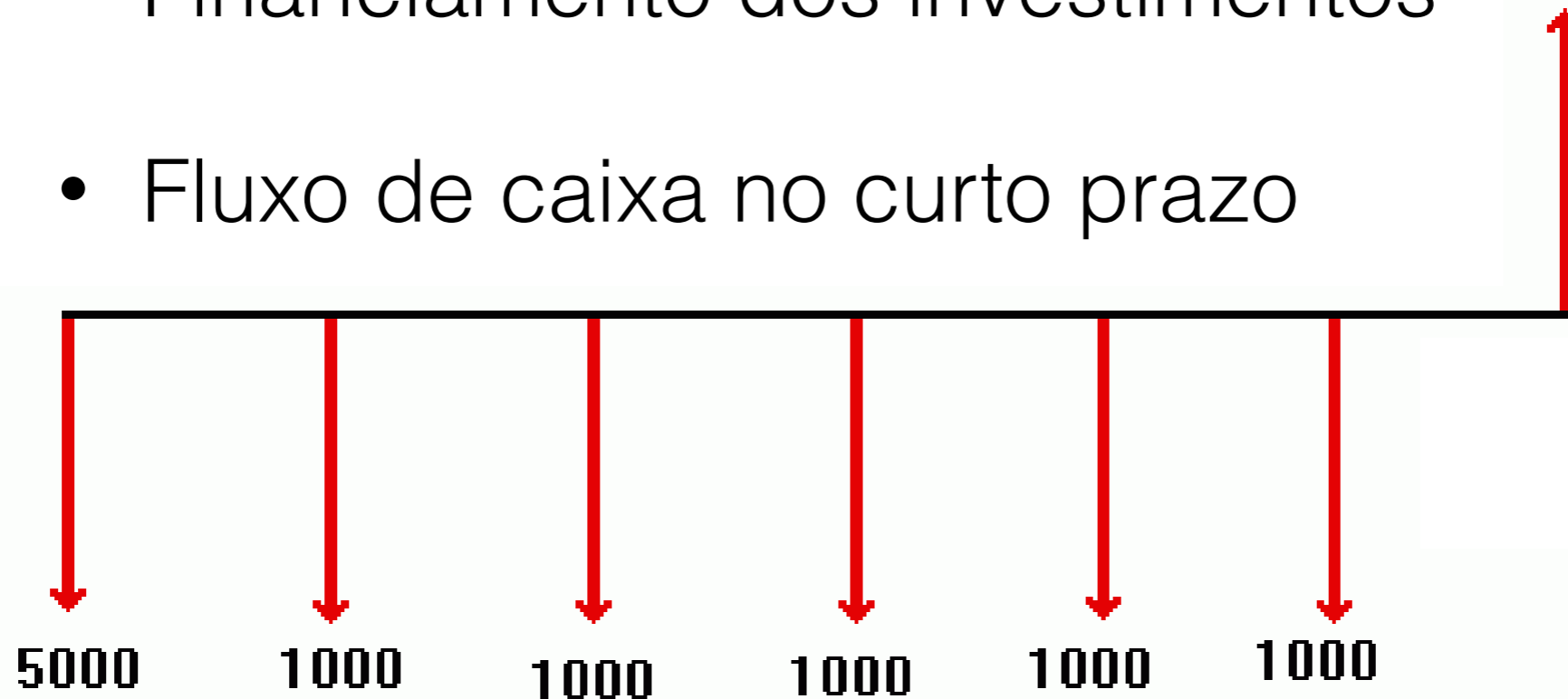
Finanças

A stylized illustration of a laptop with a black frame and a white screen. The screen displays the text '2. Administração Financeira' in a black, sans-serif font. The laptop has a grey base and a small grey oval on the bottom edge of the screen.

## 2. Administração Financeira

# Objetivos da Administração Financeira

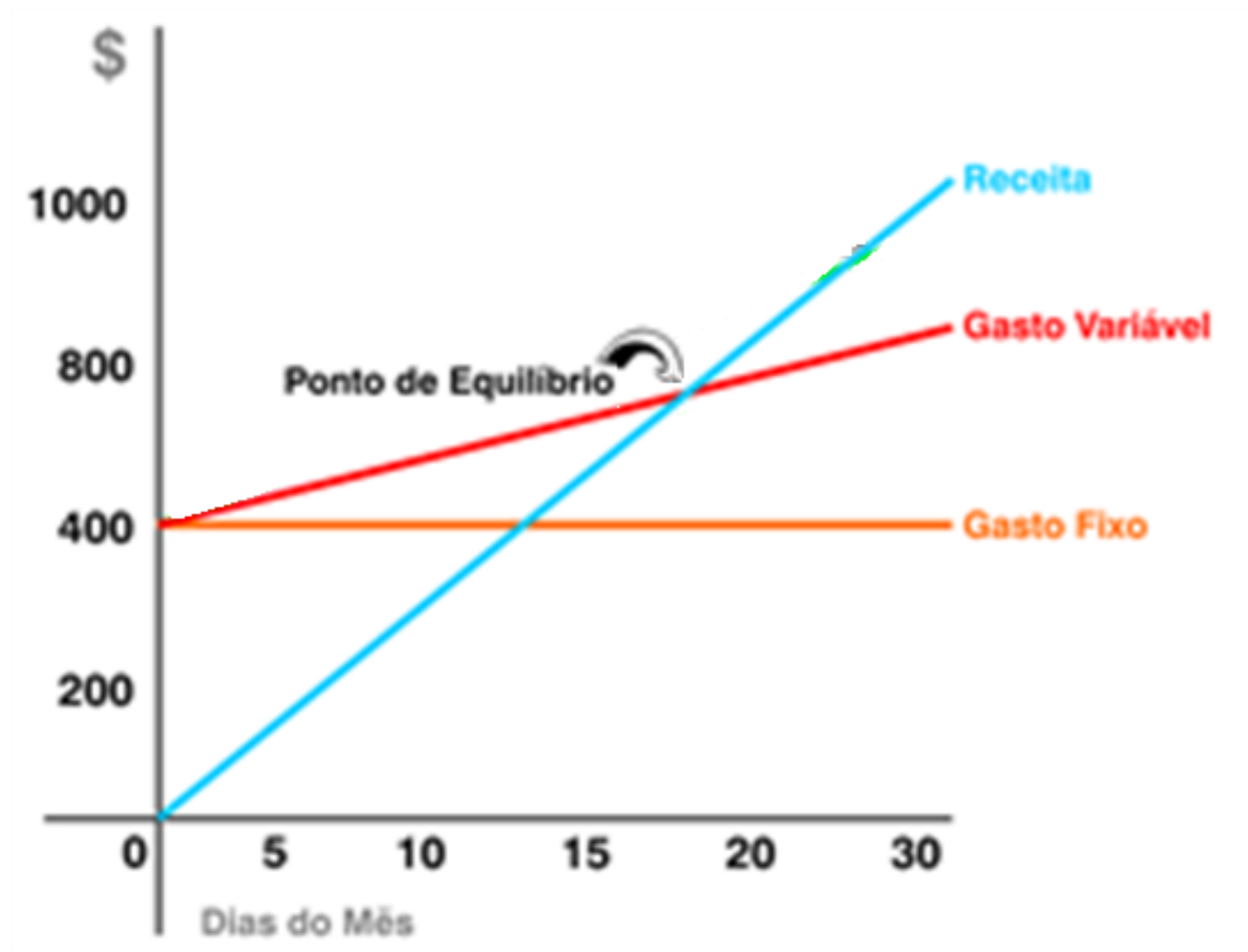
- Investimentos a longo prazo
- Financiamento dos investimentos
- Fluxo de caixa no curto prazo



# Conceitos

- RECEITAS
  - CUSTOS
  - DESPESAS
  - INVESTIMENTOS
- } GASTOS

# Gastos Fixos x Variáveis





# Demonstrativos Financeiros

- Apuração tributária
- Exigência legal
- Posição financeira da empresa
- Análise gerencial



# Demonstrativo de Resultados do Exercício (DRE)

(+)	Receita de Vendas
(-)	Deduções e Impostos
(=)	Receita Líquida
(-)	Custo dos Produtos Vendidos
(=)	Lucro Bruto
(-)	Despesas Fixas
(=)	Resultado antes do IRPJ e CSLL
(-)	IRPJ e CSLL
(=)	Resultado Líquido

# Balanço Patrimonial

<b>BALANÇO PATRIMONIAL</b>	
<b>ATIVO CIRCULANTE</b>	<b>PASSIVO CIRCULANTE</b>
<b>ATIVO NÃO CIRCULANTE</b>	<b>PASSIVO NÃO CIRCULANTE</b>
• Realizável à Longo Prazo	<b>PATRIMÔNIO LÍQUIDO</b>
• Investimentos	• Capital Social
• Imobilizado	• Reservas de Capital
• Intanvível	• Ajustes de Avaliação Patrimonial
	• Reservas de Lucros
	• Ações em Tesouraria
	• Prejuízos Acumulados

# Indicadores de Desempenho

Liquidez



Rentabilidade



Endividamento



# Análise de Despesas

- Análise mês a mês
- Comparação com o ano anterior



# Análise de Resultado

- Avaliação para Tomada de Decisão
- Reserva de Caixa para investimentos

<b>Crédito</b>	<b>Débito</b>	<b>Saldo previsto</b>
R\$ 31.400,00		R\$ 34.810,00
	(R\$ 1.096,00)	R\$ 33.714,00
		<b>2 itens</b>

A stylized illustration of a laptop with a black frame and a light gray base. The screen is white and displays the text '3. Orçamento Empresarial' in a large, black, sans-serif font. The text is centered on the screen and consists of two lines: '3. Orçamento' on the top line and 'Empresarial' on the bottom line.

# 3. Orçamento Empresarial

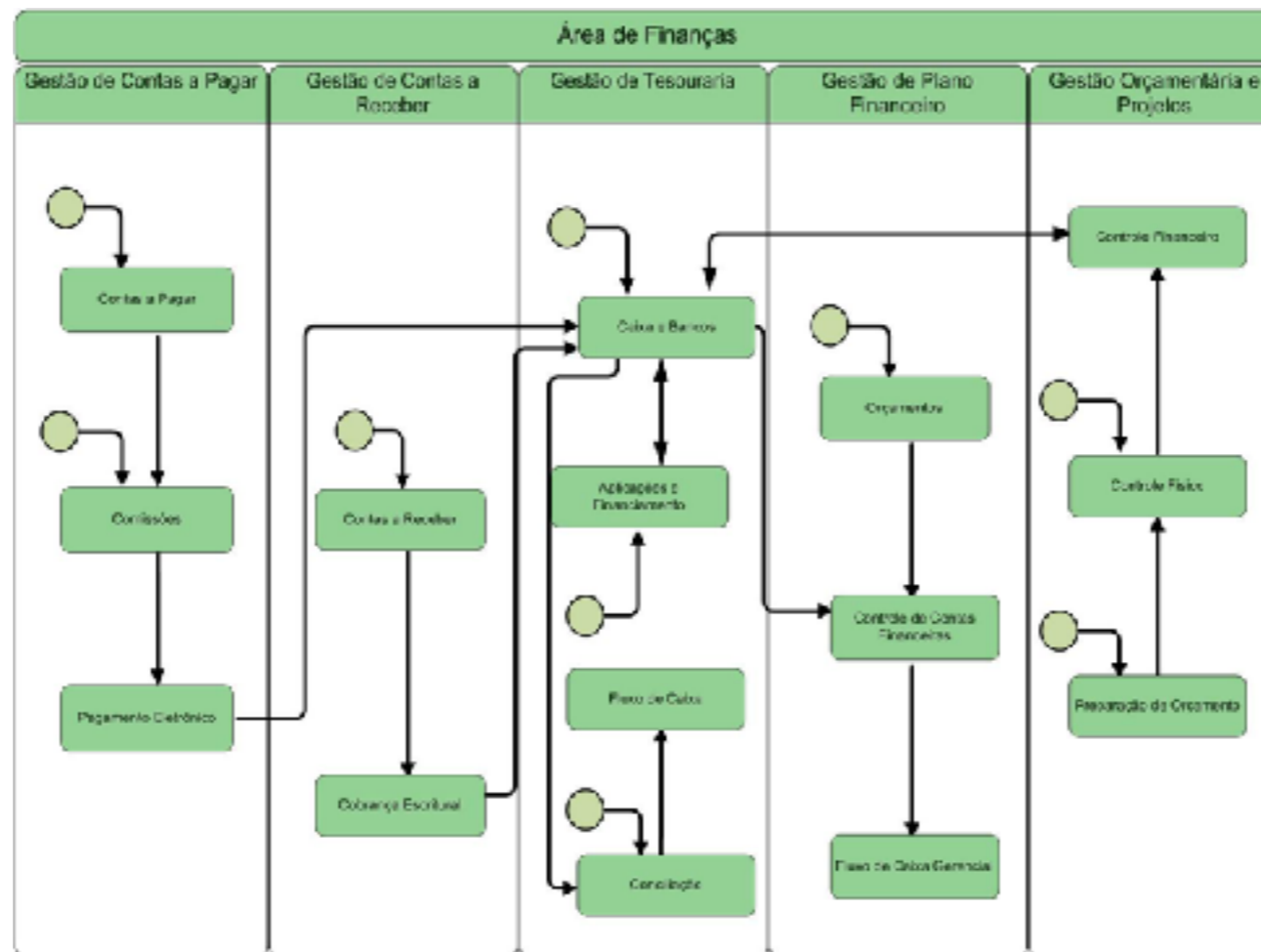
# Planejamento Orçamentário



365	Janeiro 2017	365	Fevereiro 2017	365	Março 2017	365	Abril 2017
	Seg Ter Qua Qui Sex Sáb Dom		Seg Ter Qua Qui Sex Sáb Dom		Seg Ter Qua Qui Sex Sáb Dom		Seg Ter Qua Qui Sex Sáb Dom
52							
1	2 3 4 5 6 7 8	5	1 2 3 4 5	9	1 2 3 4 5	13	1 2
2	9 10 11 12 13 14 15	6	6 7 8 9 10 11 12	10	6 7 8 9 10 11 12	14	3 4 5 6 7 8 9
3	16 17 18 19 20 21 22	7	13 14 15 16 17 18 19	11	13 14 15 16 17 18 19	15	10 11 12 13 14 15 16
4	23 24 25 26 27 28 29	8	20 21 22 23 24 25 26	12	20 21 22 23 24 25 26	16	17 18 19 20 21 22 23
5	30 31	9	27 28	13	27 28 29 30 31	17	24 25 26 27 28 29 30
365	Maio 2017	365	Junho 2017	365	Junho 2017	365	Agosto 2017
	Seg Ter Qua Qui Sex Sáb Dom		Seg Ter Qua Qui Sex Sáb Dom		Seg Ter Qua Qui Sex Sáb Dom		Seg Ter Qua Qui Sex Sáb Dom
18	1 2 3 4 5 6 7	22	1 2 3 4	26	1 2	31	1 2 3 4 5 6
19	8 9 10 11 12 13 14	23	5 6 7 8 9 10 11	27	3 4 5 6 7 8 9	32	7 8 9 10 11 12 13
20	15 16 17 18 19 20 21	24	12 13 14 15 16 17 18	28	10 11 12 13 14 15 16	33	14 15 16 17 18 19 20
21	22 23 24 25 26 27 28	25	19 20 21 22 23 24 25	29	17 18 19 20 21 22 23	34	21 22 23 24 25 26 27
22	29 30 31	26	26 27 28 29 30 31	30	24 25 26 27 28 29 30	35	28 29 30 31
365	Setembro 2017	365	Outubro 2017	365	Novembro 2017	365	Dezembro 2017
	Seg Ter Qua Qui Sex Sáb Dom		Seg Ter Qua Qui Sex Sáb Dom		Seg Ter Qua Qui Sex Sáb Dom		Seg Ter Qua Qui Sex Sáb Dom
35	1 2 3	39	1	44	1 2 3 4 5	48	1 2 3
36	4 5 6 7 8 9 10	40	2 3 4 5 6 7 8	45	6 7 8 9 10 11 12	49	4 5 6 7 8 9 10
37	11 12 13 14 15 16 17	41	9 10 11 12 13 14 15	46	13 14 15 16 17 18 19	50	11 12 13 14 15 16 17
38	18 19 20 21 22 23 24	42	16 17 18 19 20 21 22	47	20 21 22 23 24 25 26	51	18 19 20 21 22 23 24
39	25 26 27 28 29 30	43	23 24 25 26 27 28 29	48	27 28 29 30	52	25 26 27 28 29 30 31
		44	30 31				



# Execução Orçamentária

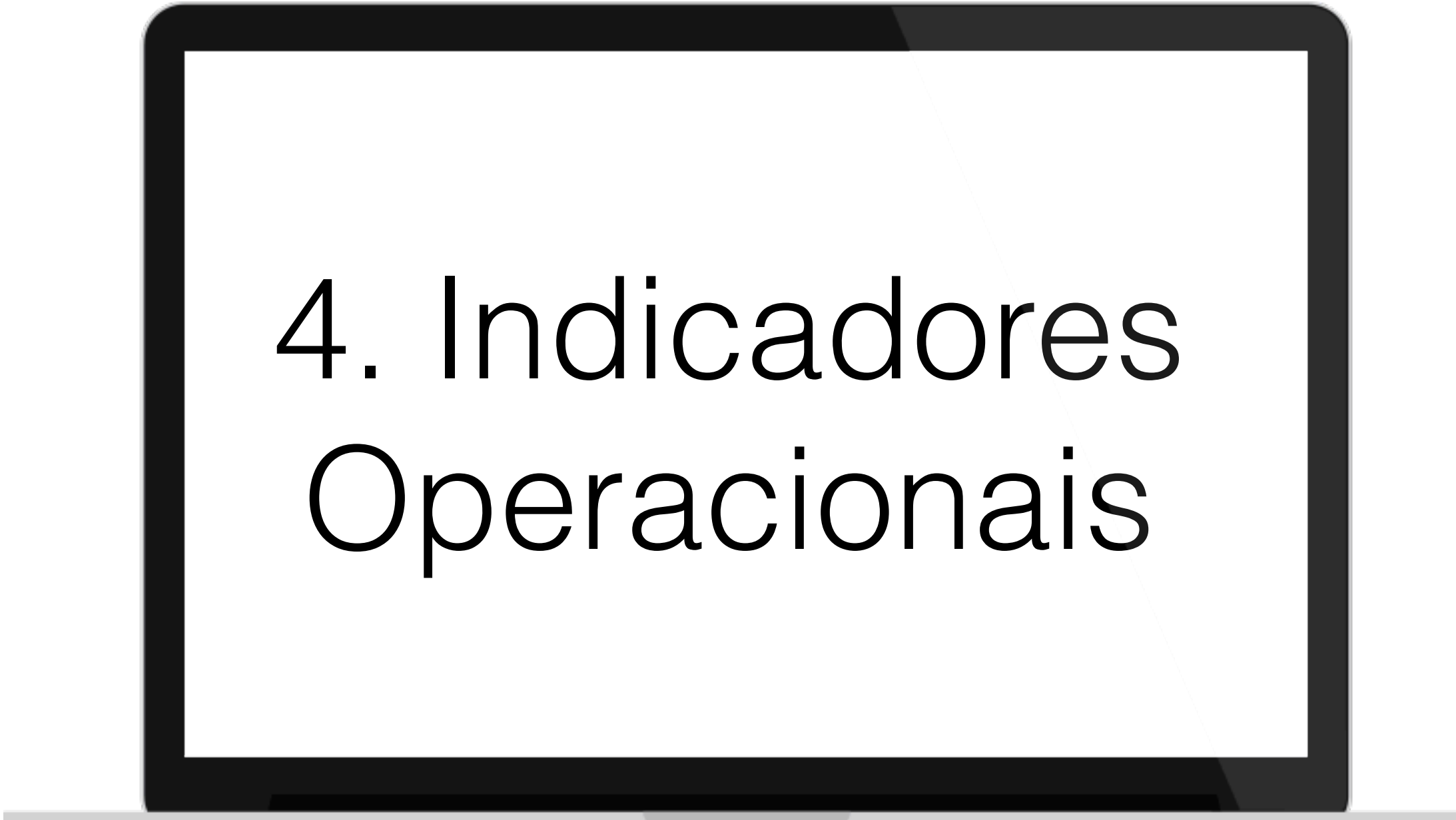


Processos

# Controle Orçamentário

Controle através dos  
relatórios



A stylized illustration of a laptop screen with a black border and a white background. The text is centered on the screen.

# 4. Indicadores Operacionais

# Carta de Navegação

## Mapa Estratégico:

Descreve a estratégia da empresa através de objetivos relacionados entre si e distribuídos nas quatro dimensões



## Objetivo Estratégico:

O que deve ser alcançado e o que é crítico para seu sucesso do tema

## Indicador:

Como será medido e acompanhado o sucesso do alcance do objetivo

## Meta :

O nível de desempenho ou a taxa de melhoria necessários

## Plano de Ação:

Programas de ação chave necessários para se alcançarem os objetivos

Objetivos	Indicadores	Meta	Iniciativa
<ul style="list-style-type: none"> <li>Rápida preparação em solo</li> </ul>	<ul style="list-style-type: none"> <li>Tempo de pouso</li> <li>Partida pontual</li> </ul>	<ul style="list-style-type: none"> <li>30 Minutos</li> <li>90%</li> </ul>	<ul style="list-style-type: none"> <li>Programa de otimização da duração do ciclo</li> </ul>

# Capacidade Operacional



- Taxa de Ocupação por sala

# Ticket Médio

- Receita por aluno, por turma, nível, unidade

R\$324

R\$324

R\$324

R\$324



# Equilíbrio

Número de alunos x Lucratividade

R\$324

R\$324



# Obrigado!

## Vamos às perguntas!

Adm. Esp. Kenneth Coelho Corrêa  
kenneth@grupowtw.com.br

